

## Antony Amand Ernest Guillaume (1831-1884)

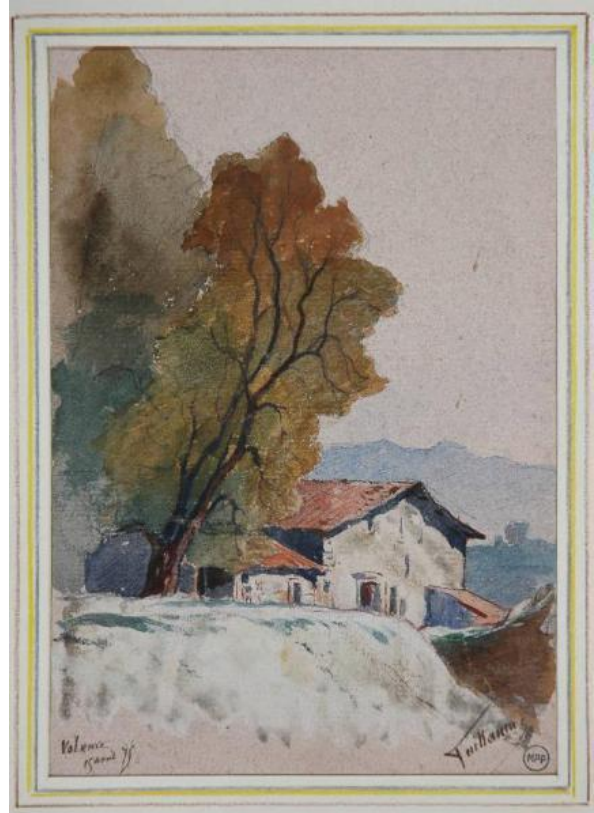
C'est un artiste peintre français connu sous le nom d'Ernest-Antony Guillaume. Il découvre Saint-Raphaël par ses relations Eugène Fromentin et Alphonse Karr. Il y fait construire la majestueuse villa Les Myrtes. Il prend le nom de Guillaume de Chiffreville.

Peintre de genre et paysagiste, élève de François Victor Eloi Biennoury, Ernest Guillaume débute au Salon de 1857 puis participe à celui de 1859 et obtient une mention honorable lors du Salon de 1863.

En 1857 il épouse Marie Emma Deflubé, fille du peintre de paysages et de marines, Louis-Joseph Deflubé. Ils ont trois enfants.

Ernest Guillaume est décoré de la Légion d'honneur en mai 1871 au titre de sa participation à la guerre franco-allemande de 1870 en qualité de chef de bataillon, commandant le 1<sup>er</sup> bataillon de la Garde nationale mobile du département de l'Eure. Il était alors propriétaire à Fours en Vexin dans l'Eure.

Sa trace artistique se perd après 1878 et ses dernières toiles, portant des titres italiens, se trouvent au Museo Poldi Pezzoli de Milan.



Dans ses « *Souvenirs de Saint-Raphaël* », Jean-André Ortolan mentionne Guillaume de Chiffreville : « artiste peintre, homme de goût et d'esprit, dont l'enthousiasme » a su attirer les touristes. Il rapporte que le peintre a raconté dans un récit pourquoi il a choisi Saint-Raphaël. En quête de soleil et d'azur (« j'avais la fringale des bleus »), il écoute Alphonse Karr, qui, à sa question : « où trouver la montagne et la mer, la chaleur l'hiver et la brise l'été ? » répond : « à Saint Raphaël ! ».

Il devient propriétaire à Saint-Raphaël d'une grande partie de forêt et en 1881 y fait construire la majestueuse villa Les Myrtes. Sa fille Thérèse Clotilde s'y marie à en 1884 avec un officier de marine, Louis Armand Donin de Rosière. Il meurt la même année.

